



ArenaVision LED gen3: la revolución de la iluminación de campos deportivos

ArenaVision LED gen3

El sistema de iluminación por proyección LED ArenaVision de Philips es una innovadora solución de iluminación mediante LED de campos deportivos, conforme con los más avanzados estándares de retransmisión de TV. Diseñado exclusivamente para recintos deportivos y polivalentes, ArenaVision LED proporciona luz de excelente calidad, una gestión térmica eficaz y larga vida útil. Cuando se combina con aplicaciones de control, tales como el sistema de gestión de la iluminación Interact Sports, ArenaVision LED puede simplificar el suministro de la iluminación correcta mediante programación o mediante ajustes en tiempo real, y puede utilizarse para crear escenas de luz personalizadas antes, durante y después del evento principal. Para garantizar un uso optimizado tanto para aplicaciones de interior como de exterior, la gama de proyectores incluye dos versiones de carcasas de aluminio fundido a presión de una sola pieza, que alojan 2 y 3 motores LED respectivamente. Estas versiones también funcionan con una caja de controladores externa, separada para su uso a una distancia del proyector (versión BV) o prefijada al soporte de montaje del proyector (versión HGB). Esta caja de controladores externa garantiza la facilidad de instalación y un menor coste inicial.

ArenaVision LED gen3

Beneficios

- Máxima flexibilidad de diseño para adaptarse a diferentes arquitecturas de estadio y alta calidad de iluminación, conforme con estándares internacionales de retransmisión de TV para cualquier tipo de deporte.
- El proyector proporciona el máximo flujo luminoso al tiempo que ofrece un excelente sistema de gestión térmica. Todo ello, unido a su bajo peso y su índice IP66, ayuda a maximizar la vida útil y minimizar los costes de mantenimiento tanto para instalaciones de nueva construcción como retrocompatibles.
- El driver DMX único de alta potencia, con índice IP66, permite conectar los LED ArenaVision al sistema de gestión de iluminación de instalaciones deportivas Interact Sports para la gestión remota de la iluminación y la creación de escenas de luz dinámicas.
- Equipada con etiqueta Service, un sistema de identificación basado en QR que hace que cada luminaria se pueda identificar de manera única y proporciona información de mantenimiento, instalación y piezas de repuesto

Características

- Carcasa de aluminio fundido a alta presión de una sola pieza, con nivel de protección IP66 contra el polvo y el agua
- Amplia gama de tolerancia a la temperatura ambiente, que la hace adecuada para diversas aplicaciones deportivas.
- Amplia gama de ópticas asimétricas y simétricas que garantiza un bajo deslumbramiento y una excelente uniformidad de la iluminación, superior a los requisitos de todo tipo de estándares de niveles de iluminación deportiva
- Opción de añadir accesorios adicionales para obtener la mejor luz dispersa de su clase y control de luz ascendente
- Driver DMX programable para permitir la programación y la integración con luminarias para iluminación de ocio y otras aplicaciones de Interact Sports

Aplicaciones

- Pabellones deportivos, estadios y pistas de carreras al aire libre (cricket, fútbol, rugby, tenis, hockey, golf, patinaje sobre hielo, carreras de caballos, carreras de F1, atletismo, etc.)
- Pabellones deportivos cerrados (piscinas, velódromos, baloncesto, hockey sobre hielo, etc.)
- Instalaciones y pabellones deportivos múltiples y polivalentes

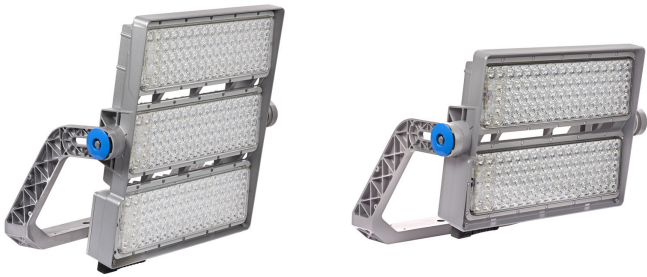
Especificaciones

Apertura de haz de luminaria	12°
Color principal de la luminaria	ALU
Conexión	Unidad de conexión de 5 polos (Unidad de conexión de 5 polos)
Regulación	Si
Driver	Unidad de fuente de alimentación con interfaz DMX (PSDMX)
Temperatura de color correlacionada inicial	5700 K

Flujo lumínico inicial	92210, 138246 lm
Frecuencia de entrada	50 a 60 Hz
Voltaje de entrada	230 a 400 V
Corriente de arranque (A)	20 A
Material	Carcasa: aluminio
Tipo	BVP417 BVP427

ArenaVision LED gen3

Versions



ArenaVision LED gen3

Condiciones de aplicación

Nivel máximo de regulación	10%
----------------------------	-----

Aprobación y aplicación

Índice de protección frente a choque mecánico	IK08
---	------

Protección contra sobretensiones (común/diferencial)	Nivel de protección contra sobretensiones hasta el modo diferencial de 10 kV
--	--

Controles y regulación

Regulable	Si
-----------	----

Información general

Apertura de haz de luz de la luminaria	12°
Marca CE	Marcado CE
Temperatura de color	957 blanco frío
Tipo lente/cubierta óptica	PCC
Driver incluido	Si
Marca de inflamabilidad	F
Fuente de luz sustituible	Si
Número de unidades de equipo	1
Tipo de óptica	Simétrico

Rendimiento inicial (conforme con IEC)

Índice corr. Temperatura de color	5700 K
Índice Índice de reproducción cromática	>85

Datos técnicos de la luz

Entrada lateral en ángulo de inclinación estándar	-
Post-top en ángulo de inclinación estándar	0°
Ratio de flujo luminoso ascendente	0

Mecánicos y de carcasa

Color	ALU
-------	-----

Información general

Order Code	Full Product Name	Código familia de lámparas	Código de gama de producto
86731700	BVP427 1800/957 PSDMX 230-400V BV S2 D25	LED1800	BVP427
86737900	BVP417 1200/957 PSDMX 230-400V BV S2 D25	LED1200	BVP417

Rendimiento inicial (conforme con IEC)

Order Code	Full Product Name	Flujo lumínico inicial	Order Code	Full Product Name	Flujo lumínico inicial
86731700	BVP427 1800/957 PSDMX 230-400V BV S2 D25	138246 lm	86737900	BVP417 1200/957 PSDMX 230-400V BV S2 D25	92210 lm

