

產品說明

HPL 和 HPI(PLUS) 燈專用 HID-Basic 基本型安定器

使用銅鐵浸漬 (HID 標準型) 電磁安定器，配合外部點燈器，專用於高強度氣體放電燈

优点

- 縮小安定器線圈體積，降低重量，仍維持低功率損耗
- 安裝和配線簡單

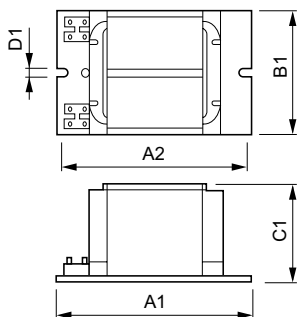
特点

- Orthocyclic 捲線法
- 安定器標配螺絲接線端子
- 接地與安裝設備合而為一 (HID 標準型安定器)

应用

- 搭配 HPL、HPI 與 HPI (plus) 燈泡，應用於：工業照明、泛光照明、運動照明、店面照明、公共照明與道路照明
- HID 基本型安定器只限於內部裝設，且須控制相對濕度

二维绘图



Product	D1	C1	A1	A2	B1
BHLE 400L 201	6.2 mm	64.5 mm	165.0 mm	144.0 mm	75.5 mm