



Philips CitySwan LED Gen3: distinkt och elegant

CitySwan LED gen3

Den vackra Philips CitySwan LED Gen3-armaturen har designats av danska arkitekterna Bjarne Schläger och Morten Weeke Borup. Den enkla formen är utformad runt en ellips. Med de minimala materialen, rena linjerna och den vita opaliserade "lampskärm" ger CitySwan LED Gen3 en diskret, men ändå tydlig, närvaro i alla stadsmiljöer. På kvällen framhäver den patenterade glödande ljus-tekniken armaturens utformning och lyser upp gator och utrymmen med ett mjukt, funktionellt ljus i harmoni med omgivningen. CitySwan LED Gen3 kan även användas för att skapa färggranna belysningsstämning för att framhäva den lokala identiteten eller ge stadsmiljöer en innovativ miljö. Den här distinkta och eleganta stadslösningen har ett urval av monteringsalternativ inklusive stolpe eller nedpendlat. Den finns även som väggmonterad armatur och pollare. Tredje generationens CitySwan LED rymmer vår senaste LED-skiva för bästa prestanda och en mängd olika färgtemperaturer. Den kan även konfigureras med det systemfärdiga driftdonet och en eller två systemfärdiga Zhaga-D4i-uttag (ZD4i). Det här gör det möjligt att ansluta armaturen via Interact Pro och lägga till sensorer med hjälp av det nedre uttaget. Tillgängligheten till CitySwan LED Gen3 har även förbättrats för ännu enklare underhåll. Dessutom är alla CitySwan LED Gen3 BPS639-armaturer unikt identifierbara tack vare appen Signify Service Tag. Genom att bara skanna en QR-kod som finns innanför stolpens lucka eller direkt på armaturen, får du omedelbar åtkomst till armaturens konfiguration. Det underlättar och snabbar på underhåll och programmering och gör att du kan skapa ett digitalt bibliotek med belysningstillgångar och reservdelar.

CitySwan LED gen3

Fördelar

- Prisbelönt design med en unik estetisk och perfekt LED-integrering
- Patenterad glödande belysningsteknik för färgbaserad vägledning eller kommunikation
- Ett integrerat koncept för armaturer, fästen och stolpar
- Framtidsklar med systemfärdiga Zhaga-D4i-uttag för anslutning med styrsystem och sensorer från Interact
- Service tag för enkel installation och underhåll

Funktioner

- Välj mellan två utföranden och många monteringsalternativ: sidoingång, stolptopp, hängande eller central infästning
- LEDGINE-belysning, högklassig, framtidssäkrad LED-teknik
- Välj mellan färgtemperaturer och färgåtergivning för olika atmosfärer: 2 200 K, 2 700 K, 3 000 K och 4 000 K
- Effektivitet på upp till 156 lm/W
- Skydd mot saltvatten
- 5 års standardgaranti (möjlighet att förlänga upp till 10 år)

Användning

- Stadskärna, gator i centrum, rondeller
- Bostadsgator, mindre vägar, parkeringsplatser
- Promenadområden, cykelbanor och parker

Versions



CitySwan LED gen3 BPS639



CitySwan LED gen3 BWS639



CitySwan LED gen3 BPS639



CitySwan LED gen3 BRS639



CitySwan LED gen3 BDS639

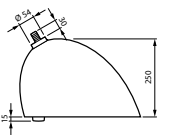
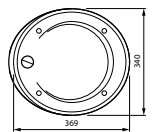
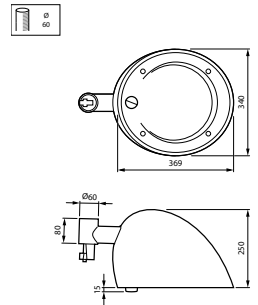
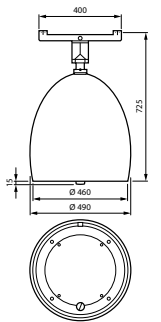
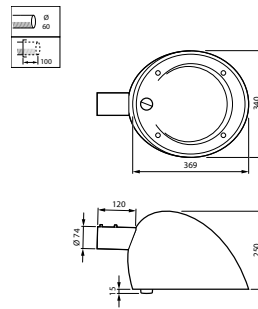
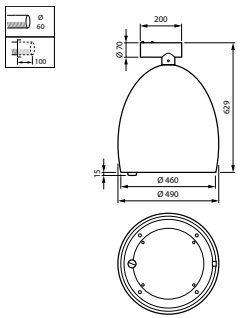
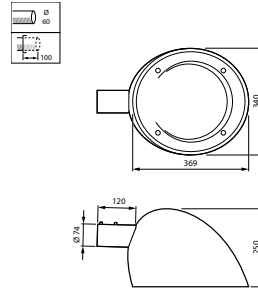
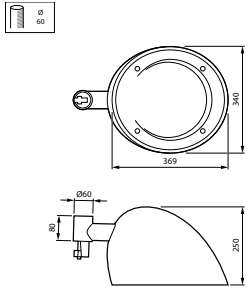


CitySwan LED gen3 BSS639



CitySwan LED gen3 BRS639

Måttskiss



CitySwan LED gen3

Produktinformation

CitySwan LED gen3 BPS639



CitySwan LED gen3 BPS639



CitySwan LED gen3 BRS639



CitySwan LED gen3 BSS639



Allmän information

CE-märkning	Ja
Driftdon ingår	Ja
Säkerhetsmärkning, antändlighet	-
Utbytbar ljuskälla	Ja
Antal driftdonsenheter	1 enhet

Ljusteknik

Armaturens ljusstrålefördelning	-
Ljuskällans färg	830 varmvit
Korrelerad färgtemperatur (nom)	3000 K
Typ av optisk kåpa	Plant glas
Standardvinkel för sidoingång	0°
Standardvinkel för stolptoppsmontage	0°
Uppåtriktat ljusflödesförhållande	0

Mekanik och armaturhus

Armaturhusets färg	Opaliserad
--------------------	------------

Användning och godkännande

Skyddskod för mekanisk påverkan	IK08
Kod för kapslingsklass	IP66
Surge Protection (Common/Differential)	Armaturöverspänningsskyddsnivå till 6 kV differentiallyläge och 10 kV vanligt läge

Användningsförhållanden

Max. dimringsnivå	10%
-------------------	-----

Allmän information

Order Code	Full Product Name	Lampfamiljskod	Produktfamiljskod
66638200	BPS639 LED40/830 MDM LOR GW CLO SRTB 10	LED40	BPS639
66641200	BPS639 LED40/830 II MDM GW CLO SRTB C10K	LED40	BPS639
85050700	BWS639 LED40/830 DK GW CLOSRTB SDM10E 10	LED40	BWS639
66642900	BPS639 LED40/830 II MDM LOR GW CLO C10K	LED40	BPS639
66643600	BRS639 LED40/830 II MDS GW CLO SRTB C10K	LED40	BRS639
85049100	BDS639 LED70/830 II MDM GW CLO SRTB C10K	LED70	BDS639
66639900	BSS639 LED60/830 II MDS GW CLO SRTB C10K	LED60	BSS639
66644300	BRS639 LED40/830 II MDS GW CLO C10K	LED40	BRS639

Ljusteknik

Order Code	Full Product Name	Färgåtergivningsindex	Ljusflöde	Optiktyp utomhus	Order Code	Full Product Name	Färgåtergivningsindex	Ljusflöde	Optiktyp utomhus
66638200	BPS639 LED40/830 MDM LOR GW CLO SRTB 10	≥80	2 166 lm	Metronomis medelstrålande ljusfördelning	66643600	BRS639 LED40/830 II MDS GW CLO SRTB C10K	≥80	3 043 lm	Metronomis symmetrisk ljusfördelning
66641200	BPS639 LED40/830 II MDM GW CLO SRTB C10K	≥80	3 192 lm	Metronomis medelstrålande ljusfördelning	85049100	BDS639 LED70/830 II MDM GW CLO SRTB C10K	>80	5 780 lm	Metronomis medelstrålande ljusfördelning
85050700	BWS639 LED40/830 DK GW CLOSRTB SDM10E 10	>80	3 382 lm	Ljusfördelning för våta vägar (DK)	66639900	BSS639 LED60/830 II MDS GW CLO SRTB C10K	≥80	4 698 lm	Metronomis symmetrisk ljusfördelning
66642900	BPS639 LED40/830 II MDM LOR GW CLO C10K	≥80	2 166 lm	Metronomis medelstrålande ljusfördelning	66644300	BRS639 LED40/830 II MDS GW CLO C10K	≥80	3 040 lm	Metronomis symmetrisk ljusfördelning

Drift och elektricitet

CitySwan LED gen3

Order Code	Full Product Name	Effektförbrukning
66638200	BPS639 LED40/830 MDM LOR GW CLO SRTB 10	31,5 W
66641200	BPS639 LED40/830 II MDM GW CLO SRTB C10K	31,5 W
85050700	BWS639 LED40/830 DK GW CLOSRTB SDM10E 10	31,5 W
66642900	BPS639 LED40/830 II MDM LOR GW CLO C10K	31,5 W

Order Code	Full Product Name	Effektförbrukning
66643600	BRS639 LED40/830 II MDS GW CLO SRTB C10K	31,5 W
85049100	BDS639 LED70/830 II MDM GW CLO SRTB C10K	52 W
66639900	BSS639 LED60/830 II MDS GW CLO SRTB C10K	43,5 W
66644300	BRS639 LED40/830 II MDS GW CLO C10K	33 W

Styrenheter och dimring

Order Code	Full Product Name	Dimbar
66638200	BPS639 LED40/830 MDM LOR GW CLO SRTB 10	Ja
66641200	BPS639 LED40/830 II MDM GW CLO SRTB C10K	Ja
85050700	BWS639 LED40/830 DK GW CLOSRTB SDM10E 10	Ja
66642900	BPS639 LED40/830 II MDM LOR GW CLO C10K	Nej

Order Code	Full Product Name	Dimbar
66643600	BRS639 LED40/830 II MDS GW CLO SRTB C10K	Ja
85049100	BDS639 LED70/830 II MDM GW CLO SRTB C10K	Ja
66639900	BSS639 LED60/830 II MDS GW CLO SRTB C10K	Ja
66644300	BRS639 LED40/830 II MDS GW CLO C10K	Nej

