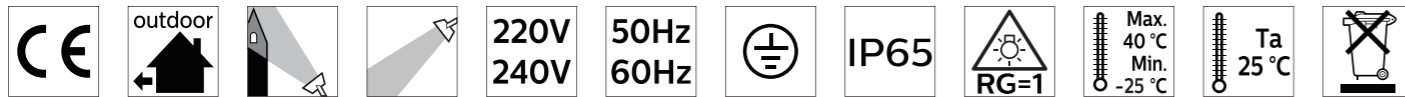
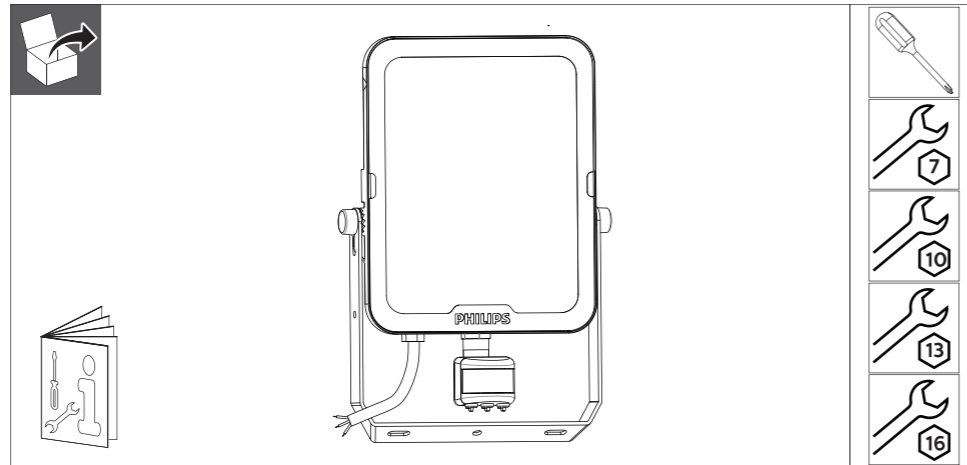


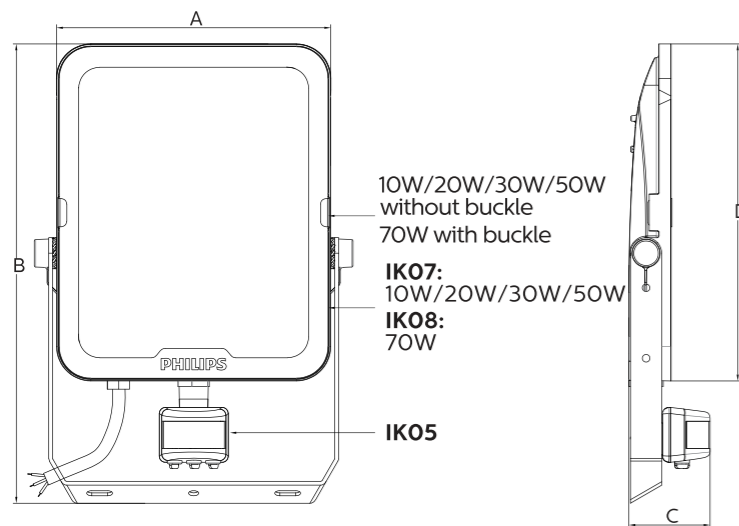
PHILIPS

LED Floodlight

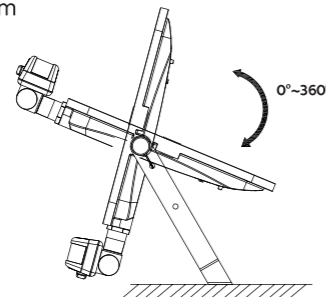
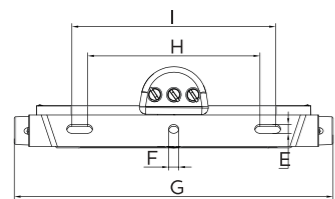
BVP164



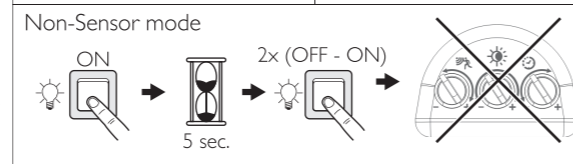
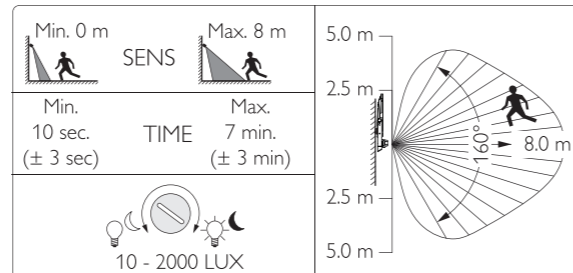
	Flux (lm)	Power (W)	Energy efficiency class of light source	Beam	m ²	kg
BVP164 LED11/830 PSU 10W SWB MDU CE	1100	10	F		0.005	0.29
BVP164 LED12/840 PSU 10W SWB MDU CE	1200	10	E		0.005	0.29
BVP164 LED12/865 PSU 10W SWB MDU CE	1200	10	E		0.005	0.29
BVP164 LED22/830 PSU 20W SWB MDU CE	2200	20	F		0.008	0.38
BVP164 LED24/840 PSU 20W SWB MDU CE	2400	20	E		0.008	0.38
BVP164 LED24/865 PSU 20W SWB MDU CE	2400	20	E		0.008	0.38
BVP164 LED33/830 PSU 30W SWB MDU CE	3300	30	F		0.017	0.63
BVP164 LED36/840 PSU 30W SWB MDU CE	3600	30	E	100°-120°	0.017	0.63
BVP164 LED36/865 PSU 30W SWB MDU CE	3600	30	E		0.017	0.63
BVP164 LED55/830 PSU 50W SWB MDU CE	5500	50	F		0.028	0.89
BVP164 LED60/840 PSU 50W SWB MDU CE	6000	50	E		0.028	0.89
BVP164 LED60/865 PSU 50W SWB MDU CE	6000	50	E		0.028	0.89
BVP164 LED77/830 PSU 70W SWB MDU CE	7700	70	F		0.038	1.39
BVP164 LED84/840 PSU 70W SWB MDU CE	8400	70	E		0.038	1.39
BVP164 LED84/865 PSU 70W SWB MDU CE	8400	70	E		0.038	1.39



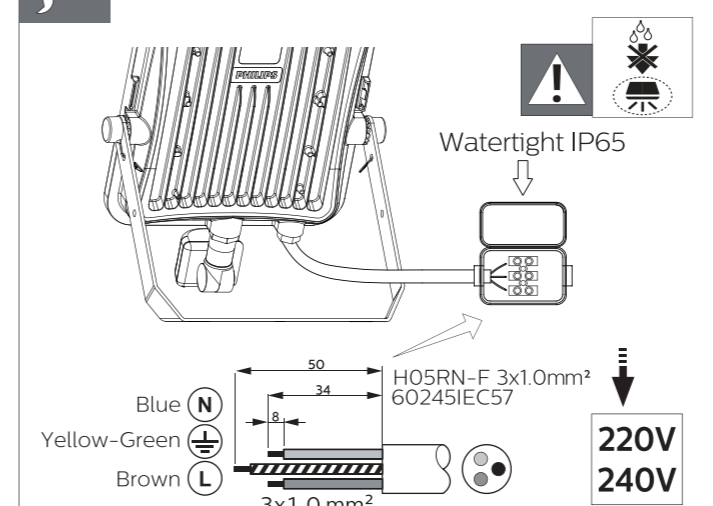
The exposed wire length : 10/20/30/50W 1000mm
The exposed wire length : 70W 2000mm



	Dimensions in mm				
	10W	20W	30W	50W	70W
A	63.8	82	117	150	175
B	155	172	220	263	293
C	52	52	53	53	53
D	82.8	100	145	185	215
E	4.2	4.2	4.5	6.5	6.5
F	4.2	4.2	4.5	6.5	6.5
G	79	97	133	173	203
H	35	50	70	90	110
I	45	60	85	110	130



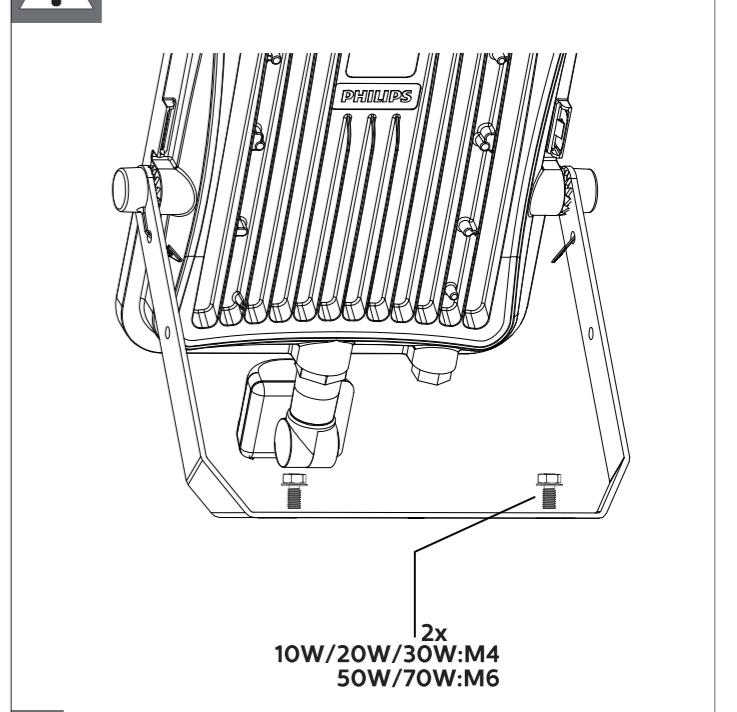
Install the luminaire according to the national regulations. 3P terminal, the terminal is at least rated voltage 250V.



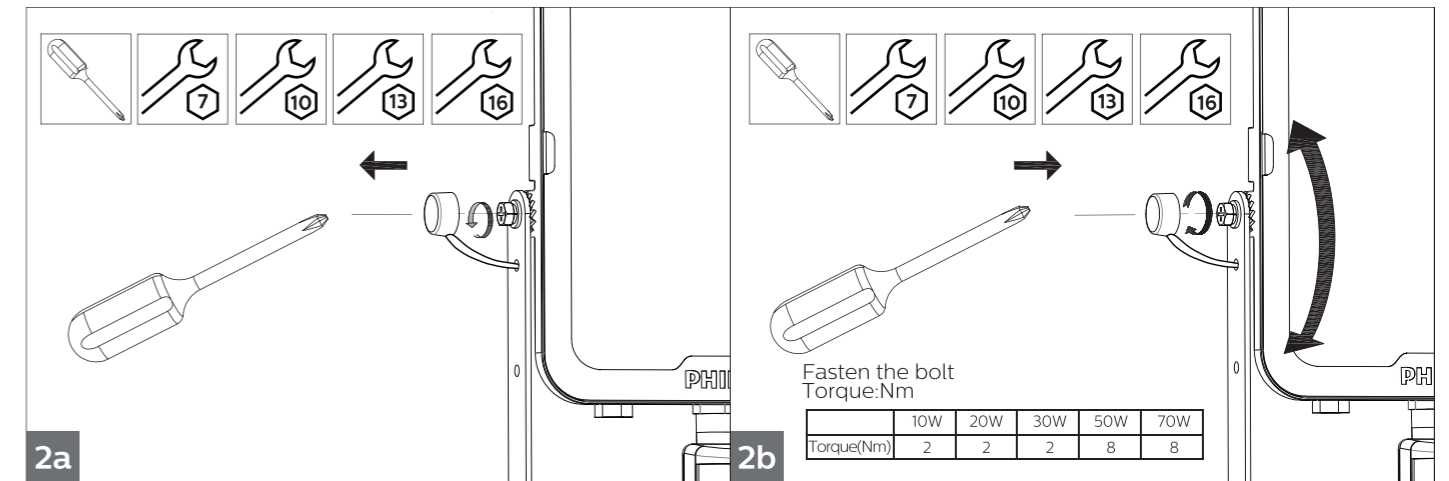
- Always use IP65 or higher IP rated junction box/connector for wiring connection.
- The Luminaire should never be used in submerged wet conditions e.g. under water, soil, snow etc.
- The wiring connection should also never be used in submerged wet conditions e.g. water, soil, snow etc. OR use IP68 junction box.
- The warranty is void, in case any of the instructions / guidelines are not followed as per given mounting instruction.
- This product is not supplied with any junction box / connector.
- For further clarification, please contact the manufacturer.

1a

If the luminaire is higher >3 m, the use of 2nd fixing security system is needed.

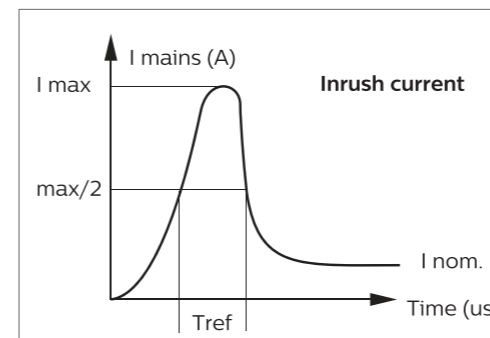


1b

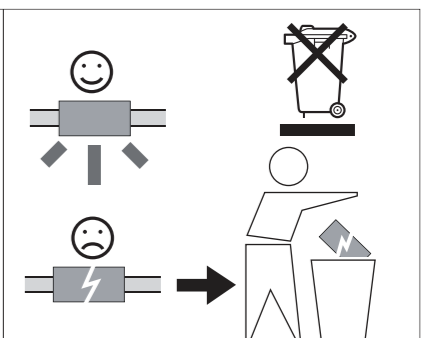


2a

2b



	10W	20W	30W	50W	70W
Electrical characteristics					
I _{max} (A)	0.78	1.1	1.22	1.68	3.64
T _{ref} (μs)	6.48	7.4	7.2	8.2	22.2
MCB Floodlight Max.					
B-10 A	109	60	40	24	19
B-16 A	175	96	64	38	30
C-10 A	127	70	47	28	22
C-16 A	204	112	75	45	35



Alkuperäiset lähteet

GB -The luminaire shall be installed or maintained by a qualified electrician and wired in accordance with the latest IEE electrical regulations or national requirements.
-the luminaire must not be used or stored in corrosive environment where hazardous materials such as sulphur, chlorine, phthalates, etc... are present.

SP -La luminaria deberá ser instalada o mantenida por un electricista calificado y cableada de acuerdo con las últimas regulaciones eléctricas IEE o requisitos nacionales.
-La luminaria no debe utilizarse ni almacenarse en ambientes corrosivos donde estén presentes materiales peligrosos como azufre, cloro, ftalatos, etc...

PT -A luminária deve ser instalada ou mantida por um eletrícista qualificado e cablada de acordo com os mais recentes regulamentos elétricos IEE ou requisitos nacionais.
-A luminária não deve ser utilizada ou armazenada em ambiente corrosivo onde estejam presentes materiais perigosos como enxofre, cloro, ftalatos, etc.

DE -Die Leuchte muss von einem qualifizierten Elektriker installiert oder gewartet und gemäß den neuesten IEE-Elektrovorschriften oder nationalen Anforderungen verdrahtet werden.
-Die Leuchte darf nicht in korrosiver Umgebung verwendet oder gelagert werden, in der gefährliche Stoffe wie Schwefel, Chlor, Phthalate usw. vorhanden sind.

FR -Le luminaire doit être installé ou entretenu par un électricien qualifié et câblé conformément aux dernières réglementations électriques IEE ou aux exigences nationales.
-Le luminaire ne doit pas être utilisé ou stocké dans un environnement corrosif où des matières dangereuses telles que le soufre, le chlore, les phtalates, etc... sont présentes.

IT -L'apparecchio deve essere installato o sottoposto a manutenzione da un elettricista qualificato e cablato in conformità con le più recenti normative elettriche IEE o requisiti nazionali.
-L'apparecchio non deve essere utilizzato o conservato in ambienti corrosivi dove sono presenti materiali pericolosi come zolfo, cloro, ftalati, ecc....

NL -De armatuur moet worden geïnstalleerd of onderhouden door een gekwalificeerde elektricien en worden aangesloten in overeenstemming met de nieuwste IEE-elektricité itsvoorschriften of nationale vereisten
-Het armatuur mag niet worden gebruikt of opgeslagen in een corrosieve omgeving waar gevaarlijke materialen zoals zwavel, chloor, ftalaten, enz... aanwezig zijn.

DK -Armaturet skal installeres eller vedligeholdes af en kvalificeret elektriker og tilsluttes i overensstemmelse med de seneste IEE elektriske forskrifter eller nationale krav.
-Armaturet må ikke bruges eller opbevares i et ætsende miljø, hvor der er farlige materialer som svovl, klor, phthalater osv..

SE -Armaturen ska installeras eller underhållas av en kvalificerad elektriker och kopplas in i enlighet med de senaste IEE elföreskrifterna eller nationella krav.
-Armaturen får inte användas eller förvaras i frätande miljö där farliga material som svavel, klor, ftalater etc... finns.

NO -Armaturen skal installeres eller vedlikeholdes av en kvalifisert elektriker og kablet i samsvar med de nyeste IEE elektriske forskriftene eller nasjonale krav.
-Armaturen må ikke brukes eller oppbevares i etsende omgivelser der det finnes farlige materialer som svovel, klor, ftalater osv.

FI -Pätevän sähköasentajan tulee asentaa tai huoltaa valaisin ja se on kytkettävä uusimpien IEE-sähkömääräysten tai kansallisten vaatimusten mukaisesti.
-Valaisinta ei saa käyttää tai säilyttää syövyttävässä ympäristössä, jossa on vaarallisia aineita, kuten rikkiä, klooria, ftalaatteja jne..

HU -A lámpatestet szakképzett villanyszerelőnek kell telepítenie vagy karbantartania, és be kell kötnie a legújabb IEE elektromos előírásoknak vagy a nemzeti követelményeknek megfelelően.
-A lámpatestet nem szabad korrozív környezetben használni vagy tárolni, ahol veszélyes anyagok, például kén, klór, ftalátok stb. vannak jelen.

PL -Oprawa powinna być instalowana lub konserwowana przez wykwalifikowanego elektryka i okablowana zgodnie z najnowszymi przepisami elektrycznymi IEE lub wymaganiami krajowymi.
-Oprawy nie wolno używać ani przechowywać w środowisku korozyjnym, w którym występują materiały niebezpieczne, takie jak siarka, chlor, ftalany itp.

RO -Corpul de iluminat trebuie instalat sau întreținut de un electrician calificat și trebuie să fie conectat în conformitate cu cele mai recente reglementări electrice IEE sau cu cerințele naționale.
-Corpul de iluminat nu trebuie folosit sau depozitat în medii corozive în care sunt prezente materiale periculoase precum sulf, clor, ftalați etc....

CZ -Svítidlo musí být instalováno nebo udržováno kvalifikovaným elektrikářem a musí být zapojeno v souladu s nejnovějšími elektrotechnickými předpisy IEE nebo národními požadavky.
-Svítidlo nesmí být používáno ani skladováno v korozivním prostředí, kde se vyskytují nebezpečné materiály jako síra, chlór, ftaláty atd..

TR -Armatür, kalifiye bir elektrikçi tarafından kurulmalı veya bakımı yapılmalı ve kabloları en son IEE elektrik yönetmeliklerine veya ulusal gerekliliklere uygun şekilde bağlanmalıdır.
-Armatür kükürt, klor, ftalat vb. gibi tehlikeli maddelerin bulunduğu aşındırıcı ortamlarda kullanılmamalı veya saklanmamalıdır.

BG -Осветителното тяло трябва да бъде инсталирано или поддържано от квалифициран електротехник и окабелено в съответствие с най-новите електрически разпоредби на IEE или национални изисквания.
-Осветителното тяло не трябва да се използва или съхранява в корозивна среда, където има опасни материали като сяра, хлор, фталати и др.

GR -Το φωτιστικό πρέπει να εγκατασταθεί ή να συντηρηθεί από εξειδικευμένο ηλεκτρολόγο και να καλωδιωθεί σύμφωνα με τους πιο πρόσφατους ηλεκτρικούς κανονισμούς IEE ή εθνικές απαιτήσεις.
-Το φωτιστικό δεν πρέπει να χρησιμοποιείται ή να αποθηκεύεται σε διαβρωτικό περιβάλλον όπου υπάρχουν επικίνδυνα υλικά όπως θείο, χλώριο, φθαλικές ενώσεις κ.λπ.

RS -Светильник должен устанавливаться или обслуживаться квалифицированным электриком и подключаться в соответствии с последними электротехническими нормами IEE или национальными требованиями.
-Светильник нельзя использовать или хранить в агрессивной среде, где присутствуют опасные материалы, такие как сера, хлор, фталаты и т. д.

SK -Svietidlo musí byť inštalované alebo udržiavané kvalifikovaným elektrikárom a musí byť zapojené v súlade s najnovšími elektrickými predpismi IEE alebo národnými požiadavkami.
-Svietidlo sa nesmie používať ani skladovať v korozívnom prostredí, kde sú prítomné nebezpečné materiály ako síra, chlór, ftaláty atď.

HR -Svjetiljku mora instalirati ili održavati kvalificirani električar i ožičiti je u skladu s najnovijim IEE električnim propisima ili nacionalnim zahtjevima.
-Svjetiljka se ne smije koristiti ili skladištiti u korozivnom okruženju u kojem su prisutni opasni materijali kao što su sumpor, klor, ftalati itd.

LT -Šviestuvo negalima naudoti ar laikyti korozinėje aplinkoje, kurioje yra pavojingų medžiagų, tokių kaip siera, chloras, ftalatai ir kt.
-Sviestuvo negalima naudoti ar laikyti korozinėje aplinkoje, kurioje yra pavojingų medžiagų, tokių kaip siera, chloras, ftalatai ir kt.

LV -Gaismeklis jāuzstāda vai jāapkopj kvalificētam elektriķim un jāpievieno saskaņā ar jaunākajiem IEE elektriskajiem noteikumiem vai valsts prasībām.
-Gaismekli nedrīkst lietot vai uzglabāt korozīvā vidē, kur atrodas tādi bīstami materiāli kā sērs, hlors, ftalāti utt.

EE -Valgusti peab paigaldama või hooldama kvalitseeritud elektrik ning selle peab ühendama vastavalt uusimatele IEE elektrieeskirjadele või riiklikele nõuetele.
-Valgustit ei tohi kasutada ega hoida söövitavas keskkonnas, kus leidub ohtlikke materjale nagu väävel, kloor, ftalaadid jne.

SI -Svetilko mora namestiti ali vzdrževati usposobljen električar in ožičiti v skladu z najnovejšimi električnimi predpisi IEE ali nacionalnimi zahtevami
-Svetilke ne smete uporabljati ali shranjevati v korozivnem okolju, kjer so prisotni nevarni materiali, kot so žveplo, klor, ftalati itd.

Yhteisötiedot