

Proyecto		No. Catálogo		Tipo	
Preparado por		Notas		Fecha	



Metalux

LHBS Seleccionable

Luminario de alto montaje con TCC y lúmenes seleccionables

Aplicaciones Típicas

Industrial • Manufactura • Gimnasios • Almacenes

Menú Interactivo

- Información para ordenar página 2
- Datos fotométricos página 3
- Dimensiones y tamaños página 4
- Garantía del producto

Principales Características del Producto

- Hasta 36,000 lúmenes con un IRC mínimo de 80
- (2) interruptores externos de selección de lúmenes y TCC con tapa de bloqueo
- Lente difuso estándar para mayor protección y control del deslumbramiento
- Eficacia de alto rendimiento de hasta 160 lm/W
- Sustitución eficiente 1 a 1 de luminarios fluorescentes lineales y de HID
- Opciones de sensor y emergencia disponibles

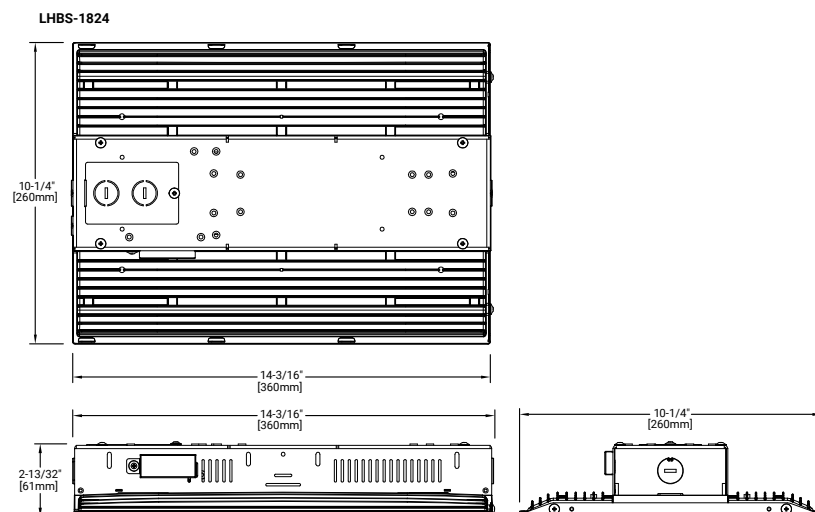
Certificación del Producto



Características del Producto



Dimensiones



Sensor ZW-SWPD3

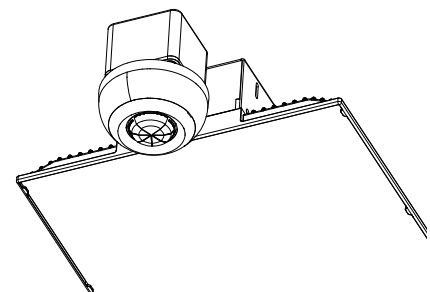


Diagrama adicional del producto

Información para Ordenar

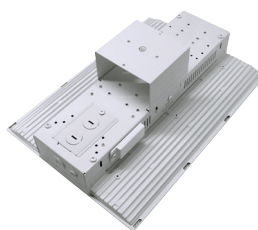
NÚMERO DE ORDEN DE MUESTRA: **LHBS-1218-UNV-L84050-U** Incluye ganchos en V y (2) piezas de cadena de 18" para una instalación rápida

Series	Salida de lúmenes del LED	Lente/Optica	Voltaje	CCT	Tipo de driver	Opciones	Empaque
Series ⁽¹⁾	Salida de lúmenes del LED	Lente/Optica ⁽²⁾	Voltaje	CCT	Tipo de driver	Opciones	Empaque
LHBS=Luminario con lente lineal seleccionable de alto montaje	1218=12K y 18K seleccionables 1824=18K y 24K seleccionables 2436=24K y 36K seleccionables	[Vacío]=Lente difuso	UNV=Voltaje universal de 120-277	L84050=CCT seleccionable de 4000K y 5000K	[Vacío]=0-10V de atenuación	EL20W-REM=Paquete EM, instalación remota, 20W C6=cable de 6', 18/3, blanco C12=cable de 12', 18/3, blanco PC6/277=cable blanco de 6', 18/3, con enchufe NEMA twist-lock de 277V, 15A PC12/277=cable blanco de 12', 18/3, con enchufe NEMA twist-lock de 277V, 15A MS=Sensor de movimiento (360° o 180°), sin fotocelda OEFPO10VMV=Sensor de ocupación con fotocelda integrada ZW-SWPD3=Sensor inalámbrico WaveLinX, montaje lateral, con cobertura de 1200 sq ft. ⁽²⁾	U=Caja unitaria
Notas						Notas	
(1) DesignLights Consortium® cualificado y clasificado para DLC Premium, consulte www.designlights.org para más detalles.						Para una entrega rápida de LHB con opciones, elija el programa de Respuesta rápida . Haga clic en el enlace para obtener más información. (2) No se puede combinar con EL20W-REM en los modelos LHBS-1218 o LHBS-1824.	

Accesorios

Accesorios (ordenar por separado)
LHBS-WG13=Kit de protección de cables para LHBS-1218 LHBS-WG14=Kit de protección de cables para LHBS-1824 LHBS-WG20=Kit de protección de cables para LHBS-2436 LHBS-SMK=Kit de montaje en superficie ⁽³⁾ LHBS-PMK=Kit de montaje colgante ⁽³⁾ Loop_=_=Lazo simple, No 2. (Especifique 10 o 30 pies de longitud) ⁽⁴⁾ OEF-P-2MHO-MV-SL=Sensor de movimiento, 360 grados, 120-277V, montaje final - instalación en campo
Notas
(3) Montaje rígido no recomendado para gimnasios. (4) Un bucle, ordene dos por luminario. Utilizar junto con el gancho en V incluido.

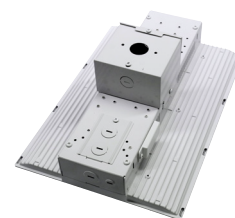
Kit de montaje para sobreponer



Guarda protectora



Kit de montaje para suspender



Especificaciones del Producto

Construcción

- Construcción de estructura completa con carcasa central para mayor durabilidad y control térmico
- Montaje en superficie, colgante o en vástago. Consulte las opciones de montaje disponibles.

Eléctrico

- Sistema LED de larga duración con driver eléctrico para un rendimiento óptimo
- Opción de selección de dos TCC disponibles en ≥ 80 IRC en 4000K o 5000K
- Opción de selección de lúmenes disponible en alta o baja salida luminosa, consulte la tabla de rendimiento y la lógica de pedido
- Temperatura de funcionamiento de -20°C a 50°C
- El ajuste predeterminado de TCC/lúmenes es 4000K y alta potencia

Acabado

- Acabado estándar de pintura en polvo de poliéster blanco pintado después de la fabricación para una mayor durabilidad e inhibición de la oxidación

Óptica

- Lente difuso para mayor protección y control del deslumbramiento

Montaje

- Gancho en V y set de cadenas incluidas que hacen que el LHBS sea ideal para el montaje en suspensión
- Utilícelo en zonas donde la altura de montaje sea de 25 a 40 pies.

Emergencia

- Batería de emergencia de 120-277V y 20W
- La batería de emergencia con autodiagnóstico realiza automáticamente una prueba mensual y supervisa el rendimiento de la batería según la norma UL924 (10ª edición, mayo de 2022)
- Alimentación constante del sistema de LED para una descarga controlada y predecible
- Switch/indicador luminoso de prueba integrado con clasificación IP65 visible desde el suelo
- Mín. 90 minutos de respaldo para el cumplimiento del código
- Batería de litio montada a distancia e instalada en el campo. Opción de instalación en fábrica disponible.
- El conjunto del switch de prueba tiene clasificación plenum UL2043
- La batería cumple con las normas de eficiencia del Título 20 de la CEC (Comisión de Energía de California)

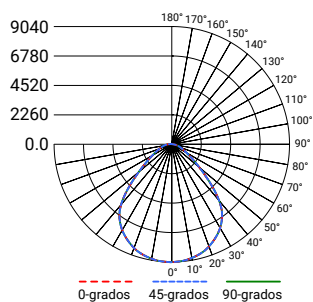
Cumplimiento de la normativa

- Certificación cULus para lugares húmedos
- Cumple con RoHS
- Cumple con los estándares de la IESNA LM-79 y LM-80
- Califica como luminario de alta eficiencia no residencial del Título 24 del Estado de California
- Cumple con la FCC parte 15 clase A
- DesignLights Consortium® cualificada y clasificada para DLC Estándar y DLC Premium (consulte www.designlights.org)

Los dispositivos WaveLinX Lite no son compatibles actualmente con el controlador de área inalámbrico WaveLinX Pro

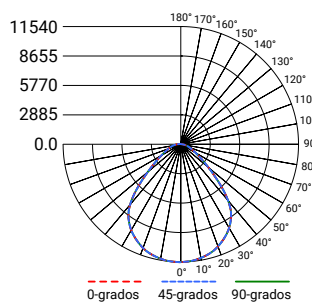
Datos Fotométricos

 Ver archivos IES



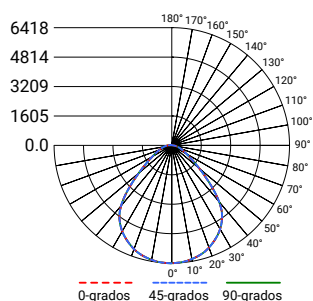
LHBS-1824-UNV-L84050

Driver electrónico
LED Lineal 5000K
Criterios de espacio: (H) 1.24 x altura de montaje, (L) 1.24 x altura de montaje
Lúmenes: 18789
Potencia de entrada: 119.2W
Eficacia: 157.6 LPW
Informe de prueba: LHBS-1824-UNV-L84050 (AJUSTE DE 18K LÚMENES, CCT DE 5000K)



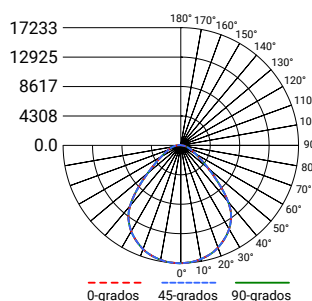
LHBS-1824-UNV-L84050

Driver electrónico
LED Lineal 5000K
Criterios de espacio: (H) 1.24 x altura de montaje, (L) 1.24 x altura de montaje
Lúmenes: 23984
Potencia de entrada: 159.1W
Eficacia: 150.7 LPW
Informe de prueba: LHBS-1824-UNV-L84050 (AJUSTE DE 24K LÚMENES, CCT DE 5000K)



LHBS-1218-UNV-L84050

Driver electrónico
LED Lineal 5000K
Criterios de espacio: (H) 1.23 x altura de montaje, (L) 1.23 x altura de montaje
Lúmenes: 13059
Potencia de entrada: 85.4W
Eficacia: 152.9 LPW
Informe de prueba: LHBS-1218-UNV-L84050 (AJUSTE DE 12K LÚMENES, CCT DE 4000K)



LHBS-2436-UNV-L84050

Driver electrónico
LED Lineal 5000K
Criterios de espacio: (H) 1.24 x altura de montaje, (L) 1.24 x altura de montaje
Lúmenes: 35912
Potencia de entrada: 241.5W
Eficacia: 148.7 LPW
Informe de prueba: LHBS-2436-UNV-L84050 (AJUSTE DE 36K LÚMENES, CCT DE 4000K)

Datos de Energía y Rendimiento

Configuración predeterminada de CCT/Lúmenes: 4000K / Alta potencia

Número de catálogo	UPC	Voltaje	Ajuste de lúmenes	TCC nominal	IRC	Lúmenes nominales	120V		277V	
							Watts	Eficacia (lm/W)	Watts	Eficacia (lm/W)
LHBS-1218-UNV-L84050-U	080083274741	120-277V	Bajo	4000K	84	13059	85	153	86	152
				5000K	82	12929	86	150	87	149
			Alto	4000K	84	18275	124	147	122	150
				5000K	82	17862	126	142	124	144
LHBS-1824-UNV-L84050-U	080083275625	120-277V	Bajo	4000K	84	18880	119	159	118	160
				5000K	83	18789	119	158	118	159
			Alto	4000K	84	24153	156	155	153	158
				5000K	83	23984	159	151	156	154
LHBS-2436-UNV-L84050-U	080083276141	120-277V	Bajo	4000K	84	24388	155	157	154	158
				5000K	84	24323	156	156	155	156
			Alto	4000K	83	35912	242	149	232	155
				5000K	83	35600	246	145	236	151

Mantenimiento de lúmenes

Temperatura ambiente	Mantenimiento lumínico TM-21 (60,000 horas)	Teórico L70 (Horas)
25°C	> 87%	> 154,000

Datos de envío

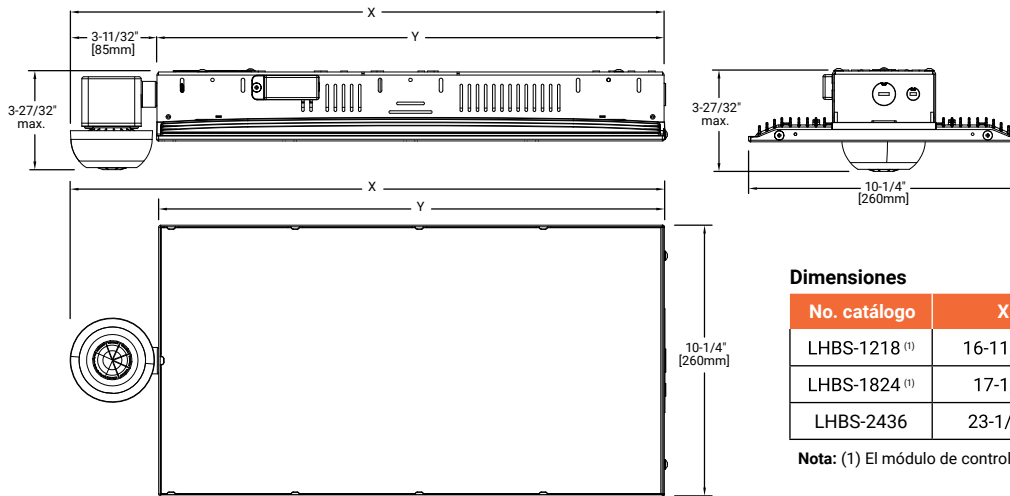
No. catálogo	Peso
LHBS-1218	3.7 lbs.
LHBS-1824	4.5 lbs.
LHBS-2436	6.5 lbs.

Clasificación ambiental

Paquete de lúmenes	Temp. ambiente
LHBS-1218	50°C
LHBS-1824	50°C
LHBS-2436	50°C

Dimensiones y Montaje

LHBS con sensor ZW-SWPD3

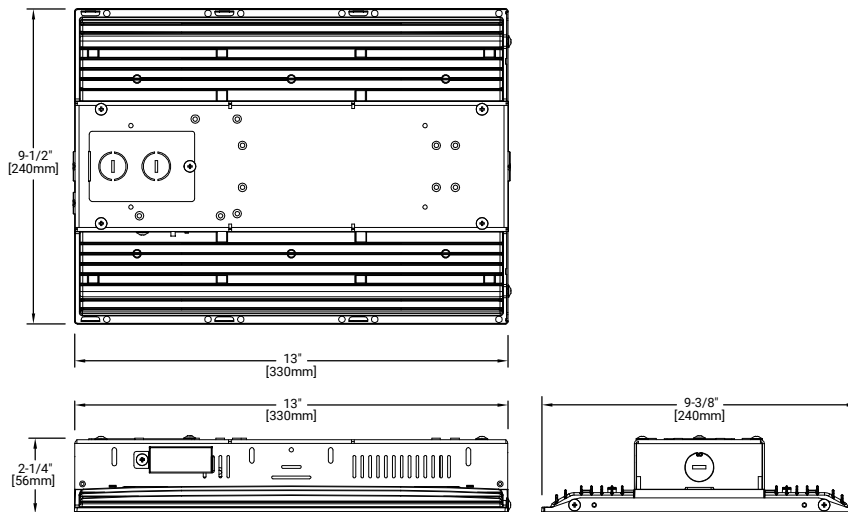


Dimensiones

No. catálogo	X	Y
LHBS-1218 ⁽¹⁾	16-11/32"	22-1/4"
LHBS-1824 ⁽¹⁾	17-1/2"	23-3/8"
LHBS-2436	23-1/32"	19-11/16"

Nota: (1) El módulo de control externo aumenta la longitud del producto.

LHBS-1218



LHBS-2436

